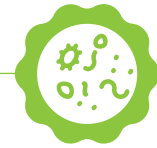


ATLANTICELL® NITROMIX



FISSAZIONE E ASSORBIMENTO DELL'AZOTO BASATO SUL MICROBIOTA.

AUMENTO DELLO SVILUPPO ED EFFICIENZA NUTRIZIONALE IN QUALSIASI RACCOLTO



DESCRIZIONE

Atlanticell® Nitromix è uno stimolante completo di origine biologica basato su un'alta concentrazione di rizobatteri azotofissatori atmosferici (cinque specie diverse), e funghi micorrizici simbiotici in grado di generare una sinergia produttiva in qualsiasi specie basata su una migliore nutrizione.

Atlanticell® Nitromix aumenta lo stock di azoto disponibile per essere assorbito dal sistema radicale, nonché la sua migliore disponibilità e gestione nel terreno. L'interazione delle micorrize con i batteri nella rizosfera ottimizza l'apporto di nutrienti in modo da poterli distribuire meglio durante tutto il ciclo colturale, riducendo le perdite dovute al percolato e aumentando la resa delle piante. Oltre all'azoto, l'assorbimento di fosforo (P), tra gli altri nutrienti come calcio (Ca) o ferro (Fe), è favorito da una migliore solubilizzazione e vengono indotte biomolecole che promuovono la crescita delle colture in qualsiasi fase.

COMPOSIZIONE

Funghi micorrizici 1.000 propaguli/g

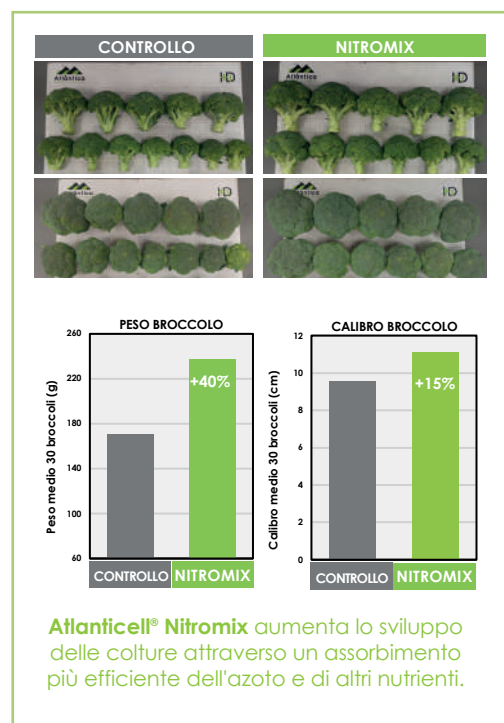
Rhizoglyphus irregularis, *Funnelliformis mosseae* e *Funnelliformis caledonium*

Batteri rizosferici 5x10⁸ UFC/g

Paenibacillus polymyxa, *Azotobacter chroococcum*, *Azospirillum brasilense*, *Bradyrhizobium japonicum* e *Pseudomonas putida*

AZIONE

- Aumenta la fissazione e l'assorbimento dell'azoto (N) atmosferico.
- Migliora la crescita e la resa delle colture.
- Riduce le perdite di nutrienti mediante lisciviazione.
- Ottimizza la nutrizione minerale, aumentandone l'assorbimento.
- Consorzio di microrganismi simbiotici e complementari.



ATLANTICELL® NITROMIX



VANTAGGI DELL'UTILIZZO DI ATLANTICELL® NITROMIX

1. Fissazione dell'azoto e migliore assorbimento.

La selezione specifica di batteri e micorrize di **Atlanticell® Nitromix** è progettata per attaccare tutte le forme di assorbimento e fissazione dell'azoto nell'ambiente radicale, rendendo più efficiente l'assorbimento di questo elemento, aumentando al contempo la quantità di questo componente nel terreno mediante fissazione aerea dell'azoto.

2. Riduzione della perdita di nutrienti e della lisciviazione.

Atlanticell® Nitromix agisce fornendo una maggiore disponibilità e assorbimento di azoto e altri nutrienti intorno alla radice, oltre ad aumentare la superficie di cattura nel consorzio formato da micorrize/batteri. Ciò aumenta l'efficienza dell'assorbimento nutrizionale, migliora il trasporto dei nutrienti attraverso la linfa e riduce le perdite di nutrienti dovute alla lisciviazione, rendendo la fertilizzazione tradizionale più efficiente.

3. Crescita mediante biostimolazione microbica attiva.

La rapida colonizzazione sinergica di rizobatteri e micorrize favorisce la crescita delle piante attraverso vari meccanismi d'azione: sintesi di fitormoni, promozione della crescita di peli radicali assorbenti, solubilizzazione dei minerali, miglioramento della risposta agli stress abiotici e biotici, produzione di siderofori e biofilm di interazione, ecc., che impattano direttamente sul miglioramento della crescita e della resa di qualsiasi specie.

CONSIGLI PER L'USO

Atlanticell® Nitromix può essere applicato attraverso il terreno nel volume attivo delle radici. Può essere applicato con qualsiasi sistema di irrigazione (a goccia, per aspersione o sprinkler), consigliando sempre applicazioni localizzate per quanto possibile. Può essere applicato anche in forma solida sul substrato in semenzaio o trapianto.

Diluire nelle vasche prima dell'applicazione. Agitare energicamente la preparazione per 5 minuti dopo l'aggiunta del prodotto in modo da scioglierlo in modo ottimale. Evitare concentrazioni superiori all'1% (1 kg di prodotto per 100 L di acqua). Si consiglia di preparare la soluzione in un intervallo di pH compreso tra 5 e 9.

DOSI GENERALI

RACCOLTO	DOSE	N° APPLICAZIONI	MODALITÀ DI APPLICAZIONE
Piantine in vivaio	Dose per piantina: 0,35-0,75 kg/numero di piante equivalenti a 1 ha	1	Mescolare con substrato in alveoli o spruzzare sul raccolto.
Culture estensive, cereali e legumi	Trattamento delle sementi: 1-1,5 kg/ton seme Trattamento delle colture: 200-500 g/ha	1-2	Trattamento delle sementi, applicazione in linea di semina o applicazione fogliare in V2-V3 o apporti di metà ciclo in fertirrigazione.
Culture orticole all'aperto, banane e altri tropicali	1-1,5 kg/ha	1-2	Dopo l'insediamento o in periodi precedenti a condizioni di elevata evapotraspirazione o stress. Se necessario, ripetere dopo 23-40 giorni, a seconda del ciclo.
Culture orticole e piccoli frutti	1-2 kg /ha	1-3	Dopo l'insediamento o in periodi precedenti a condizioni di elevata evapotraspirazione o stress. Se necessario, ripetere dopo 23-40 giorni, a seconda del ciclo.
Alberi da frutto a seme e drupacee, vite e noce	Nuovi impianti: 0,75-1,5 kg/ha Piena produzione: 1-1,5 kg/ha	1-2	Nuovi impianti: dopo il trapianto, alla ripresa dell'attività vegetativa. Ripetere dopo 30-40 giorni. -Piena produzione: momenti di sviluppo radicale (dopo il germogliamento), intenso ingrossamento frutti e/o condizioni di forte stress.

COMPATIBILITÀ: Il prodotto non richiede particolari misure di conservazione. Come misura generale, le fonti di calore, radiazioni, elettricità e contatto con gli alimenti dovrebbero essere evitate. Tenere lontano da agenti ossidanti e materiali altamente acidi o alcalini. Conservare a una temperatura compresa tra 5 e 35° C, in un luogo asciutto e ben ventilato. Conservare in conformità con la legislazione locale. Prendere nota delle indicazioni riportate sull'etichetta.

Non miscelare con acqua clorata, derivati del rame, battericidi o fungicidi. **In caso di applicazione di fungicidi o battericidi, questi devono essere applicati entro 20 giorni prima o dopo l'applicazione di Atlanticell® Nitromix** . In ogni caso, si consiglia di eseguire test di compatibilità prima dell'applicazione.

AVVERTENZE: Non lasciare il prodotto alla portata dei bambini. Non ingerire il prodotto. Evitare il contatto con gli occhi e la pelle. Lavare con acqua e sapone dopo l'applicazione.

Nota: Queste dosi sono indicative e sarà cura dell'utilizzatore diminuirle o aumentarle a seconda dello stato vegetativo della pianta e delle caratteristiche del terreno di coltivazione. Si consiglia di applicarlo sotto il consiglio di un agronomo. Per raccomandazioni specifiche sul dosaggio, consultare il distributore o il rappresentante locale. La composizione, le modalità d'uso e il dosaggio dei prodotti possono variare in ogni paese a causa delle loro condizioni climatiche, tecniche e/o legali.

PRESENTAZIONE: Prodotto solido venduto in sacchetti 0,5 e 1 Kg.



Atlanticell Nitromix.com