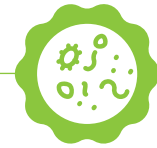


ATLANTICELL® MICOMIX



MOLTIPLICA I PUNTI DI ASSORBIMENTO DELLA RADICE E RILASCIA
NUTRIENTI INTRAPPOLATI NEL TERRENO.



DESCRIZIONE

Atlanticell® Micomix è uno stimolante biologico a base di microrganismi micorrizici e rizobatteri specificamente combinati con microelementi chelati ed elementi organici. La presenza di questi microrganismi migliora l'assorbimento di acqua e nutrienti minerali dal suolo, oltre a massimizzare la capacità esplorata dell'ambiente suolo-radici.

Il suo utilizzo comporta una rapida colonizzazione della rizosfera con micorize e batteri benefici che solubilizzano minerali come K, P e Si, migliorando così la composizione microbiologica del sistema pianta/soilo. Inoltre,

Atlanticell® Micomix contiene microelementi chelati come complemento al potenziamento delle colture, che promuove lo sviluppo delle piante e quindi migliora i raccolti.

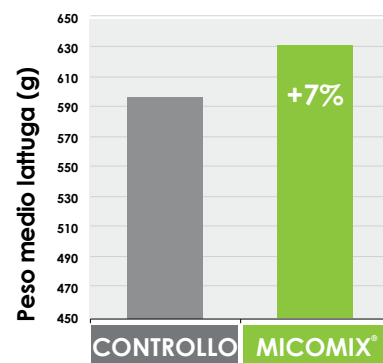
Atlanticell® Micomix favorisce lo sviluppo vegetativo e ottimizza e aumenta l'assunzione e l'assorbimento dei nutrienti, aumentando così l'attività fisiologica delle colture, con ripercussioni fin dal loro insediamento per aumentare le rese finali.

COMPOSIZIONE

Funghi micorrizici	12.500 propaguli/g
<i>Rhizoglyphus irregularis, Funneliformis mosseae e Funneliformis caledonum</i>	
Batteri della rizosfera	1 x10¹⁰ UFC/g
<i>Bacillus licheniformis y Bacillus mucilaginosus</i>	
Microelementi chelati	
Fe-EDTA	6,3 % p/p
Mn-EDTA	2,8 % p/p
B solubile in acqua	0,8 % p/p
Zn-EDTA	0,5 % p/p
Cu-EDTA	0,2 % p/p
MO solubile in acqua	0,2 % p/p
Altri nutrienti di origine organica	
N (5,4 %), P ₂ O ₅ (0,9 %), K ₂ O (0,7 %), CaO (7,5 %)	
SO ₃ (0,8 %), sostanza organica (51,0 % p/p)	

AZIONE

- Quantità massima di microrganismi simbiotici vivi.
- Aumento del terreno esplorato dalla radice.
- Aumenta l'assorbimento di acqua e sostanze nutritive.
- Salva il P, K e Si trattenuti nel complesso di terra.
- Supplemento di microelementi chelati.



Atlanticell® Micomix aumenta le rese e si ottengono raccolti più omogenei con minori perdite post-raccolta.

ATLANTICELL® MICOMIX



VANTAGGI DELL'UTILIZZO DI ATLANTICELL® MICOMIX

1. Aumento dell'efficienza nell'uso dell'acqua e dei fertilizzanti.

I funghi endomicorrizici agiscono come un'estensione della parte radicale assorbente e sono associati alle radici delle piante, consentendo alla loro superficie di assorbimento dei nutrienti di aumentare da 5 a 200 volte. Questo aspetto aumenta non solo l'efficienza di utilizzo dei nutrienti, ma anche un miglioramento dell'assorbimento dell'acqua, aumentando fino a 1/3 in alcune fasi di sviluppo delle colture. Tutto questo in aggiunta ad un apporto extra di micronutrienti chelati per evitare carenze in qualsiasi fase fenologica della coltura.

2. Miglioramento dell'equilibrio tra l'assorbimento dei nutrienti e il rilascio degli elementi bloccati.

Le micorrize agiscono in simbiosi con la pianta, facendo sì che l'assorbimento dei nutrienti si trasformi da passivo (caratterizzato dalle interazioni cationiche tipiche del profilo del suolo) a indotto dai reali fabbisogni della pianta rilevati dai microrganismi. In questo modo è possibile potenziare l'assorbimento degli elementi più richiesti dalla coltura in base alle fasi, e ridurre l'effetto di eventuali antagonismi dovuti a squilibri cationici. Inoltre, sia le micorrize (attraverso la glomulina) che i batteri (attraverso le biomolecole) sono in grado di solubilizzare e rendere disponibili elementi bloccati nel terreno come Ca, K, P e Si.

3. La crescita e la riduzione dello stress coinvolgono le prestazioni.

Le micorrize, così come i rizobatteri *Bacillus licheniformis* e *Bacillus mucilaginosus* sono promotori della crescita delle piante che agiscono come "probiotici vegetali": hanno effetti biofertilizzanti, biostimolanti e di mitigazione dello stress abiotico e migliorano il recupero dallo stress biotico.

4. Microrganismi benefici di qualità nell'ambiente radicale.

Alta concentrazione di microrganismi benefici nella rizosfera: le micorrize dei generi *Rhizoglossum spp.* e *Funeliformis spp.*, insieme ai rizobatteri del genere *Bacillus spp.*, generano un ambiente di microrganismi simbiotici nello spazio attivo delle radici, dove i loro benefici sono sinergicamente potenziati, limitando anche lo spazio ad altri microrganismi indesiderati.

CONSIGLI PER L'USO

Atlanticell® Micomix può essere applicato attraverso il terreno nel volume attivo delle radici. Può essere applicato con qualsiasi sistema di irrigazione (a goccia, per aspersione o sprinkler), consigliando sempre applicazioni localizzate per quanto possibile. Può essere applicato anche in forma solida sul substrato in semenzaio o trapianto.

Diluire nelle vasche prima dell'applicazione. Agitare energicamente la preparazione per 5 minuti dopo l'aggiunta del prodotto in modo da scioglierlo in modo ottimale. Evitare concentrazioni superiori all'1% (1 kg di prodotto per 100 L di acqua). Si consiglia di preparare la soluzione in un intervallo di pH compreso tra 5 e 9.

DOSAGGI GENERALI

COLTIVAZIONE	DOSE	N° APPLICAZIONI	MODALITÀ DI APPLICAZIONE
Piantine in vivaio	Dose per piantina: 0,35-0,75 kg/numero di piante equivalenti a 1 ha	1-2	Mescolare con substrato in alveoli o spruzzare sul raccolto.
Colture estensive, cereali e legumi	Tattamento delle sementi: 1-1,5 kg/ton seme Tattamento delle colture: 300-700 g/ha	1	Tattamento delle sementi, applicazione in linea di semina, applicazione fogliare in V2-V3, o applicato a metà ciclo mediante fertirrigazione.
Colture articoles all'aperto, banane e altri tropicali	1-1,5 kg /ha	1-2	Dopo l'insediamento o in periodi precedenti a condizioni di elevata evapotraspirazione o stress. Se necessario, ripetere dopo 23-40 giorni, a seconda del ciclo.
Colture orticole e piccoli frutti	1-2 kg /ha	1-2	Dopo l'insediamento o in periodi precedenti a condizioni di elevata evapotraspirazione o stress. Se necessario, ripetere dopo 23-40 giorni, a seconda del ciclo.
Alberi da frutta a seme e drupacee, uva e alberi di noci.	Nuovi impianti: 0,75-1,5 kg/ha Piena produzione: 1-1,5 kg/ha	1-2	-Nuovi impianti: dopo il trapianto, alla ripresa dell'attività vegetativa. Ripetere dopo 30-40 giorni. -Piena produzione: momenti di sviluppo radicale (dopo il germogliamento), intenso ingrossamento frutti e/o condizioni di forte stress.

COMPATIBILITÀ: Il prodotto non richiede particolari misure di conservazione. Come misura generale, le fonti di calore, radiazioni, elettricità e contatto con gli alimenti dovrebbero essere evitate. Tenere lontano da agenti ossidanti e materiali altamente acidi o alcalini. Conservare a una temperatura compresa tra 5 e 35° C, in un luogo asciutto e ben ventilato. Conservare in conformità con la legislazione locale. Prendere nota delle indicazioni riportate sull'etichetta.

Non miscelare con acqua clorata, derivati del rame, battericidi o fungicidi. **In caso di applicazione di fungicidi o battericidi, questi devono essere applicati entro 20 giorni prima o dopo l'applicazione di Atlanticell® Micomix.** In ogni caso, si consiglia di eseguire test di compatibilità prima dell'applicazione.

AVVERTENZE: Non lasciare il prodotto alla portata dei bambini. Non ingerire il prodotto. Evitare il contatto con gli occhi e la pelle. Lavare con acqua e sapone dopo l'applicazione.

Nota: Queste dosi sono indicative e sarà cura dell'utilizzatore diminuirle o aumentarle a seconda dello stato vegetativo della pianta e delle caratteristiche del terreno di coltivazione. Si consiglia di applicarlo sotto il consiglio di un agronomo. Per raccomandazioni specifiche sul dosaggio, consultare il distributore o il rappresentante locale. La composizione, le modalità d'uso e il dosaggio dei prodotti possono variare in ogni paese a causa delle loro condizioni climatiche, tecniche e/o legali.



PRESENTAZIONE: Prodotto solido venduto in sacchetti di 0,5 e 1 Kg.

Atlanticell Micomix.com