

ARCHER[®] FORCE

**AUMENTA LAS DEFENSAS NATURALES DESDE EL INTERIOR DE TU CULTIVO.
PLANTAS MÁS PREPARADAS A ATAQUES DE ENFERMEDADES Y ESTRÉS.**

Archer[®] Force es un bioestimulante específico que actúa como inductor de resistencias. Está compuesto por hidrolizados vegetales con un aminograma definido, focalizado a activar determinadas rutas metabólicas defensivas que en su conjunto activan el sistema natural de defensa vegetal.

Archer[®] Force logra que las plantas puedan estar mejor preparadas ante cualquier estrés abiótico y/o biótico, como enfermedades o virus, consiguiendo una mejora de rendimiento en todos sus procesos. Además, usado en combinación con fungicidas posee un efecto sinérgico, aumentando la eficacia de los mismos.



**Activa los sistemas de
defensa naturales
internos de la planta.**



**Prepara al cultivo para
combatir estreses
abióticos y bióticos.**



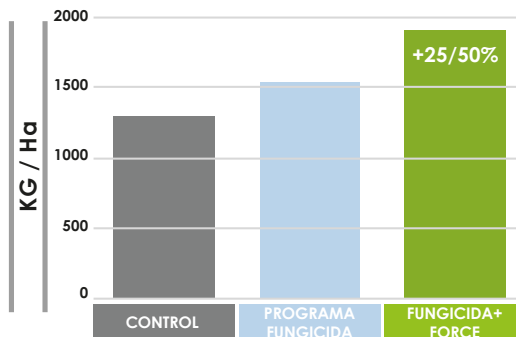
**Potencia la eficacia de
tratamientos de
convencionales.**



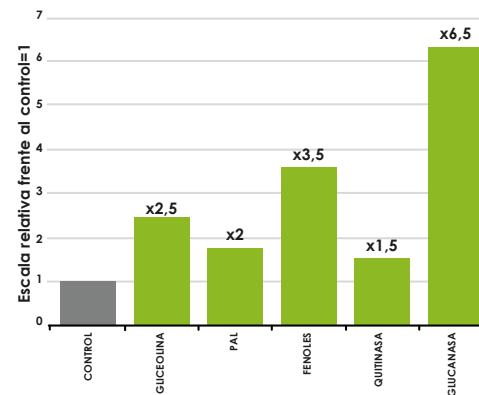
Puedes consultar aquí **Archer® Force** así como el resto de Soluciones Diana.

ARCHER® FORCE

RENDIMIENTO



ACTIVACIÓN RUTA DE DEFENSAS



Composición

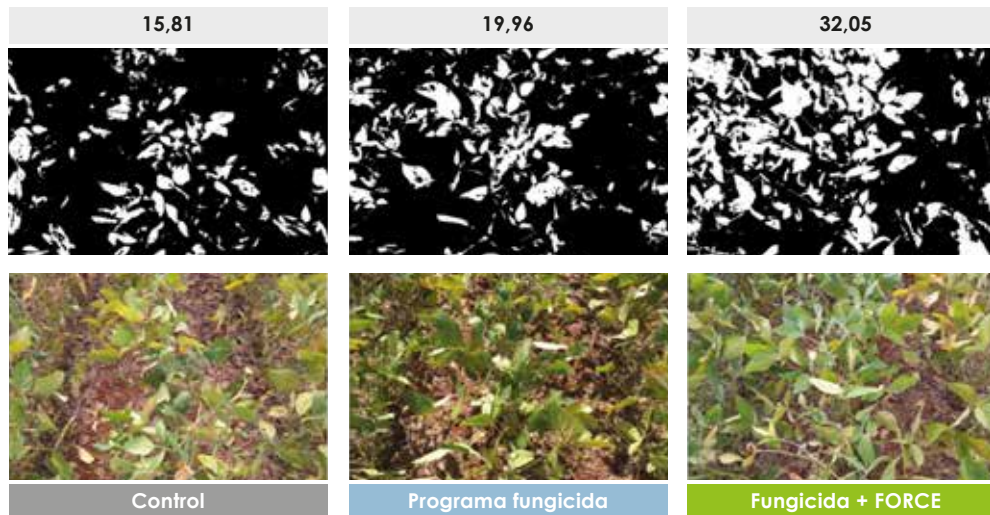
- 6 %(p/p) Aminoácidos libres *
- 1,2 %(p/p) Nitrógeno Total (N)
 - 1,2 %(p/p) Nitrógeno orgánico (N)

* Aminograma específico para la activación de los sistemas de defensa de la planta.

Usos

- Principalmente foliar, aunque puede ser usado por fertirriego.

ÍNDICE VEGETATIVO DEL CULTIVO



Archer® Force en cultivos extensivos a estrés por hongos aumenta el rendimiento, en un 50% frente al control sin fungicidas, y hasta un 25% cuando se usa combinado con fungicidas, reduciendo la presencia de enfermedades.